

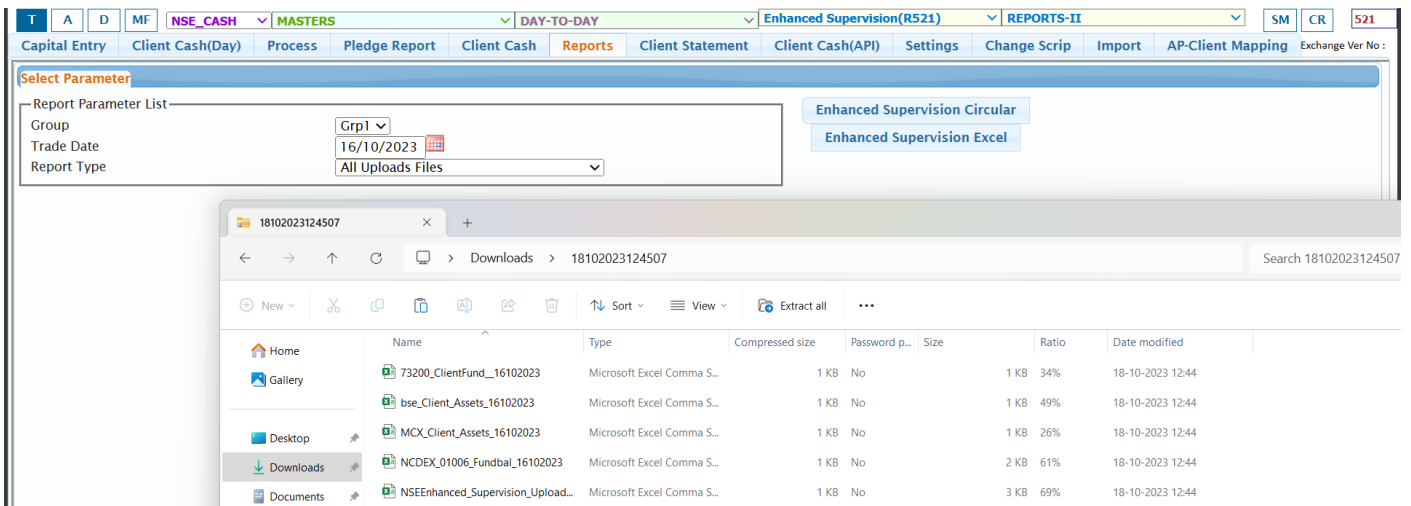
# Updation related to Bank Guarantees (BGs)



With reference to SEBI circular: **SEBI/HO/MIRSD/MIRSD-PoD-1/P/CIR/2023/061** date: 25<sup>th</sup> April, 2023 regarding **Bank Guarantees (BGs) created out of clients' funds and mail received from Exchange to Vendor**, we have done below changes in backoffice.

## ➤ Enhanced Supervision – Weekly Submission:

- There is no change in Capital Entry, you need to enter Funded and Non-Funded BG separately only as you were doing till day.
- Funded BG will not be considered under Aggregate value of collateral deposited with all clearing corporations in form of Cash & Cash Equivalents and Aggregate value of collateral deposited with your clearing member in form of Cash & Cash Equivalents [Column No. 2 & 3].
- Funded and Non-Funded BG will combinedly show in Value of non-funded part of the BG across all Exchanges [Column No. 8]



- In Cash & Cash Equivalent File, Funded and Non-Funded BG will combinedly show in NON FUNDED BG which is being submitted in summary part.
- This change will be applicable in the reporting for the week 16/10/2023 to 22/10/2023

74678	"NA", "NA", "NA", "NA", "NA", "NA", "NA", "NA", "NA", "NA", "NA", "NA", "NA", "NA", "NA", "TOTAL CR BALANCE", "778243219.65", "OK"
74679	"NA", "NA", "NA", "NA", "NA", "NA", "NA", "NA", "NA", "NA", "NA", "NA", "NA", "NA", "NA", "TOTAL DR BALANCE", "-47142942.51", "OK"
74680	"NA", "NA", "NA", "NA", "NA", "NA", "NA", "NA", "NA", "NA", "NA", "NA", "NA", "NA", "NA", "TOTAL CR MARGIN", "520351144.23", "OK"
74681	"NA", "NA", "NA", "NA", "NA", "NA", "NA", "NA", "NA", "NA", "NA", "NA", "NA", "NA", "NA", "NON FUNDED BG", "157000000.00", "OK"
74682	"NA", "NA", "NA", "NA", "NA", "NA", "NA", "NA", "NA", "NA", "NA", "NA", "NA", "NA", "NA", "FREE COLL AT CM", ".00", "OK"
74683	"NA", "NA", "NA", "NA", "NA", "NA", "NA", "NA", "NA", "NA", "NA", "NA", "NA", "NA", "NA", "TOTAL CR BALANCE", "778501155.30", "OK"
74684	"NA", "NA", "NA", "NA", "NA", "NA", "NA", "NA", "NA", "NA", "NA", "NA", "NA", "NA", "NA", "TOTAL DR BALANCE", "-47142942.51", "OK"
74685	"NA", "NA", "NA", "NA", "NA", "NA", "NA", "NA", "NA", "NA", "NA", "NA", "NA", "NA", "NA", "TOTAL CR MARGIN", "520520387.67", "OK"
74686	"NA", "NA", "NA", "NA", "NA", "NA", "NA", "NA", "NA", "NA", "NA", "NA", "NA", "NA", "NA", "NON FUNDED BG", "157000000.00", "OK"
74687	"NA", "NA", "NA", "NA", "NA", "NA", "NA", "NA", "NA", "NA", "NA", "NA", "NA", "NA", "NA", "FREE COLL AT CM", ".00", "OK"
74688	"NA", "NA", "NA", "NA", "NA", "NA", "NA", "NA", "NA", "NA", "NA", "NA", "NA", "NA", "NA", "TOTAL CR BALANCE", "912861689.32", "OK"
74689	"NA", "NA", "NA", "NA", "NA", "NA", "NA", "NA", "NA", "NA", "NA", "NA", "NA", "NA", "NA", "TOTAL DR BALANCE", "-12248118.17", "OK"
74690	"NA", "NA", "NA", "NA", "NA", "NA", "NA", "NA", "NA", "NA", "NA", "NA", "NA", "NA", "NA", "TOTAL CR MARGIN", "412065562.82", "OK"
74691	"NA", "NA", "NA", "NA", "NA", "NA", "NA", "NA", "NA", "NA", "NA", "NA", "NA", "NA", "NA", "NON FUNDED BG", "157000000.00", "OK"
74692	"NA", "NA", "NA", "NA", "NA", "NA", "NA", "NA", "NA", "NA", "NA", "NA", "NA", "NA", "NA", "FREE COLL AT CM", ".00", "OK"
74693	"NA", "NA", "NA", "NA", "NA", "NA", "NA", "NA", "NA", "NA", "NA", "NA", "NA", "NA", "NA", "TOTAL CR BALANCE", "914328463.45", "OK"
74694	"NA", "NA", "NA", "NA", "NA", "NA", "NA", "NA", "NA", "NA", "NA", "NA", "NA", "NA", "NA", "TOTAL DR BALANCE", "-31299758.52", "OK"
74695	"NA", "NA", "NA", "NA", "NA", "NA", "NA", "NA", "NA", "NA", "NA", "NA", "NA", "NA", "NA", "TOTAL CR MARGIN", "738657323.26", "OK"
74696	"NA", "NA", "NA", "NA", "NA", "NA", "NA", "NA", "NA", "NA", "NA", "NA", "NA", "NA", "NA", "NON FUNDED BG", "157000000.00", "OK"
74697	"NA", "NA", "NA", "NA", "NA", "NA", "NA", "NA", "NA", "NA", "NA", "NA", "NA", "NA", "NA", "FREE COLL AT CM", ".00", "OK"
74698	"NA", "NA", "NA", "NA", "NA", "NA", "NA", "NA", "NA", "NA", "NA", "NA", "NA", "NA", "NA", "TOTAL CR BALANCE", "940827025.09", "OK"
74699	"NA", "NA", "NA", "NA", "NA", "NA", "NA", "NA", "NA", "NA", "NA", "NA", "NA", "NA", "NA", "TOTAL DR BALANCE", "-36058610.43", "OK"
74700	"NA", "NA", "NA", "NA", "NA", "NA", "NA", "NA", "NA", "NA", "NA", "NA", "NA", "NA", "NA", "TOTAL CR MARGIN", "627522434.14", "OK"
74701	"NA", "NA", "NA", "NA", "NA", "NA", "NA", "NA", "NA", "NA", "NA", "NA", "NA", "NA", "NA", "NON FUNDED BG", "157000000.00", "OK"
74702	"NA", "NA", "NA", "NA", "NA", "NA", "NA", "NA", "NA", "NA", "NA", "NA", "NA", "NA", "NA", "FREE COLL AT CM", ".00", "OK"
74703	"NA", "NA", "NA", "NA", "NA", "NA", "NA", "NA", "NA", "NA", "NA", "NA", "NA", "NA", "NA", "TOTAL CR BALANCE", "926403198.98", "OK"
74704	"NA", "NA", "NA", "NA", "NA", "NA", "NA", "NA", "NA", "NA", "NA", "NA", "NA", "NA", "NA", "TOTAL DR BALANCE", "-52646231.00", "OK"
74705	"NA", "NA", "NA", "NA", "NA", "NA", "NA", "NA", "NA", "NA", "NA", "NA", "NA", "NA", "NA", "TOTAL CR MARGIN", "669821240.39", "OK"
74706	"NA", "NA", "NA", "NA", "NA", "NA", "NA", "NA", "NA", "NA", "NA", "NA", "NA", "NA", "NA", "NON FUNDED BG", "157000000.00", "OK"
74707	"NA", "NA", "NA", "NA", "NA", "NA", "NA", "NA", "NA", "NA", "NA", "NA", "NA", "NA", "NA", "FREE COLL AT CM", ".00", "OK"

### ➤ **Client Collateral (Clearing):**

- Funded and Non-Funded BG cannot be allocated in Clients; hence we have removed BG option from Collateral Addition from Collateral Format.
- If you are using Auto Collateral option, BG also will not be allocated to clients using the same option
- If BG is already allocated to clients, then after doing process system will auto deallocate BG from clients and you need to allocate the same manually in PRO Code.

Please take a note of above change and check the reports accordingly.

For further details and clarifications, you can also refer Webinar held by BBF on 18/10/2023. Webinar Link is given below:

[https://brokersforumofindia-dot-yamm-track.appspot.com/2J\\_YzWFadz35D6C3FI6NfWbTWTv16\\_jOck26i9qMNPxoI1YICiwELjCUIqc2wovd5Elkbd-yOvfSHWPrZ6MxjGlnuYDqzT2aoZemcS7bHTUoY0lq9CpdRuzPOer\\_87lLefNqInoJ311ejV0heZDtg3OMuzl0iqB\\_3q\\_gLLmP6WpxcJz-bVkfxyGofBvi4FVs](https://brokersforumofindia-dot-yamm-track.appspot.com/2J_YzWFadz35D6C3FI6NfWbTWTv16_jOck26i9qMNPxoI1YICiwELjCUIqc2wovd5Elkbd-yOvfSHWPrZ6MxjGlnuYDqzT2aoZemcS7bHTUoY0lq9CpdRuzPOer_87lLefNqInoJ311ejV0heZDtg3OMuzl0iqB_3q_gLLmP6WpxcJz-bVkfxyGofBvi4FVs)